



**+ Petróleo**

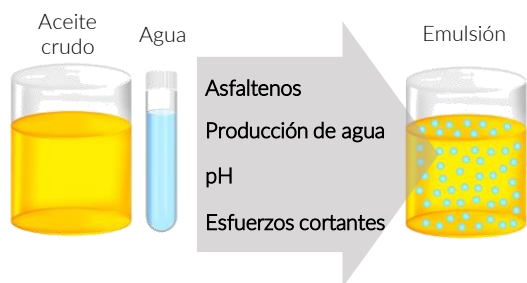
**IMP - KINYAM<sup>®</sup>**

**Tecnología  
disruptiva en  
desemulsionantes**

# IMP - KINYAM®

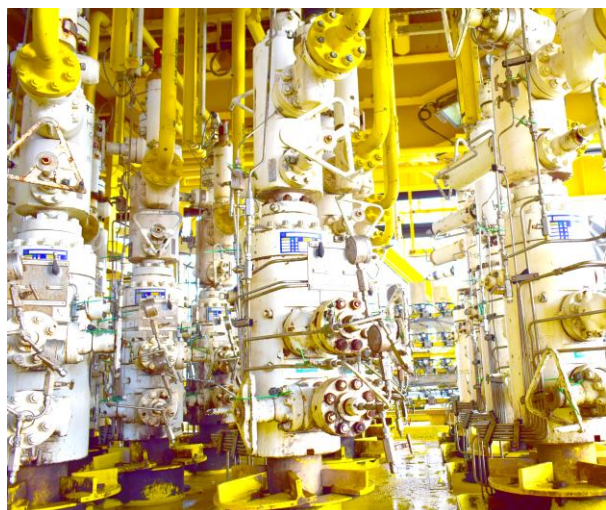
**Tecnología disruptiva en desemulsionantes**

El desemulsionante **KINYAM** es el más **potente** del mercado. Posee una cadena hidrofóbica-hidrofílica aleatoria, la cual permite una mayor velocidad de rompimiento, coalescencia y clarificación; propiedades que son indispensables para impactar directa y positivamente los resultados de la estimulación y la productividad del pozo, mediante la **eliminación del daño por formación de emulsiones**, aún en condiciones de yacimiento cada vez más complejas.



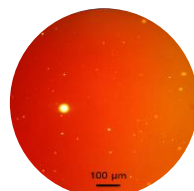
Las emulsiones de crudo son estabilizadas por películas interfaciales rígidas que forman un “skin” de asfaltenos sobre las gotas de agua, evitando su coalescencia. La presencia de asfaltenos, agua de formación, pH ácido y esfuerzos de corte bajos, favorece la formación de emulsiones ocasionando:

- Daño de formación
- Pérdida de producción
- Estimulaciones ineficientes
- Mayores costos de tratamiento y deshidratación del crudo

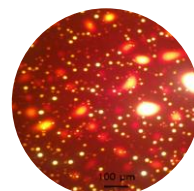


**IMP - KINYAM®**

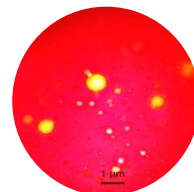
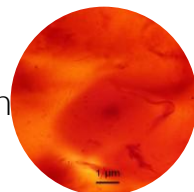
10x  
90 min  
85°C



Desemulsionante convencional



100x  
180 min  
85°C



1080 ppm de desemulsionante sin agitación previa de la muestra

**IMP - KINYAM®**

- Penetra el “skin” expulsando los asfaltenos y reincorporándolos al crudo.
- Reduce la tensión interfacial, logrando con ello una mayor velocidad de coalescencia.
- Optimiza el tiempo de rompimiento de la emulsión.
- Libera y clarifica el agua emulsionada, lo que conlleva a la inmediata eliminación del daño derivado por la formación de emulsiones.
- Favorece notoriamente el buen desempeño del resto de los sistemas de tratamiento de estimulación, al encontrar estos últimos una roca mejor acondicionada y libre de emulsiones.
- Resistente a condiciones de alta acidez, lo cual le permite romper emulsiones formadas por cambios de pH.